



Reine Werkbänke

Entwickelt für optimale Effizienz und Sicherheit

Heraguard ECO Reine Werkbank

Sicherheit und Funktionalität

Zum Schutz von Proben und Produkten vor Kontamination

Thermo Scientific™ Heraguard™ ECO Werkbänke sind ideal für alle Anwendungen im Labor, bei denen der Produktschutz im Vordergrund steht. Dank ihrer Gleichstrommotoren verbrauchen sie weniger Energie als Geräte mit herkömmlichen Drehstrommotoren und geben damit auch weniger Wärme in die Laborumgebung ab.* Die Werkbänke sind in vier Größen erhältlich: 900, 1200, 1500 und 1800 mm. Das 1800-mm-Modell ist optional auch mit extra hohem und tiefen Arbeitsraum verfügbar.

Heraguard ECO Reine Werkbänke bieten:

- Mindestens Reinraumklasse ISO 5 im Arbeitsbereich
- Arbeitsbedingungen gemäß GMP-Klasse A
- Produktschutz
- Hohe Anwenderfreundlichkeit

Wählen Sie die passende Konfiguration für Ihre Bedürfnisse:

- Hängestangen mit Haken für benötigte Hilfsmittel - können für mehr Komfort im Arbeitsbereich angebracht werden
Der bereits in der Standardausstattung enthaltene Thermo Scientific™ SmartPort™ ermöglicht die saubere und sichere Durchführung von Schläuchen und Kabeln an der Seite der Werkbank und erleichtert den Arbeitsablauf.
- Optionaler UV-Strahler zur Desinfektion des Arbeitsbereichs - kann in die Decke des Arbeitsraums eingebaut werden
- Transparente Windschutzscheibe zum Schutz des Anwenders vor dem trockenen Luftstrom unterhalb des Lampengehäuses - kann bei Bedarf heruntergeklappt werden
- Optionale Edelstahl-Arbeitsfläche für anspruchsvollere Anwendungen und längere Haltbarkeit



* Auf der Grundlage von Daten aus internen Messungen und einer Feldstudie der Universität von Michigan, veröffentlicht in American Biotechnology Laboratory.

Auf einen Blick

Produktmerkmale und Optionen

UV-Desinfektion (optional)

Zur Desinfektion des Arbeitsbereichs kann ein UV-Strahler in die Decke des Arbeitsraums eingebaut werden.

Transparente aufklappbare Windschutzscheibe (optional)

Schützt den Anwender vor dem trockenen Luftstrom. Die Windschutzscheibe befindet sich unterhalb des Lampengehäuses und kann bei Bedarf heruntergeklappt werden.

Anwenderfreundlicher SmartPort™

Saubere und sichere Durchführung für Vakuumschläuche und Kabel an der Seite der Werkbank erleichtert den Arbeitsablauf.

Modulare Seitenscheiben

Die Seitenscheiben aus Sicherheitsglas verfügen über eine verschließbare Durchführung für Schläuche oder einen Medienhahn. Optional kann eine lackierte Stahlblechplatte mit drei Durchführungen eingesetzt werden.



Vorfilter

Der Vorfilter auf der Ansaugseite kann schnell und kostengünstig komplett ohne Werkzeug von Hand gewechselt werden.

Intuitives Bedienfeld

Zeigt Sicherheits- und Leistungsdaten an.

Auswahl unterschiedlicher Arbeitsflächen

Für unterschiedliche Anwendungen und die individuelle Gestaltung des Arbeitsbereichs sind die Geräte standardmäßig mit einer Melamin-Arbeitsfläche und optional mit einer Edelstahl-Arbeitsfläche erhältlich.

Horizontale laminare Strömungstechnologie

Wie sie funktioniert

Reine Werkbänke bieten einen sauberen (aseptischen) Bereich für die Arbeit mit einem Produkt oder einer Probe, ohne diese mit Partikeln wie Mikroorganismen zu kontaminieren. Sie schützen das Produkt, nicht aber den Benutzer oder die Umwelt.

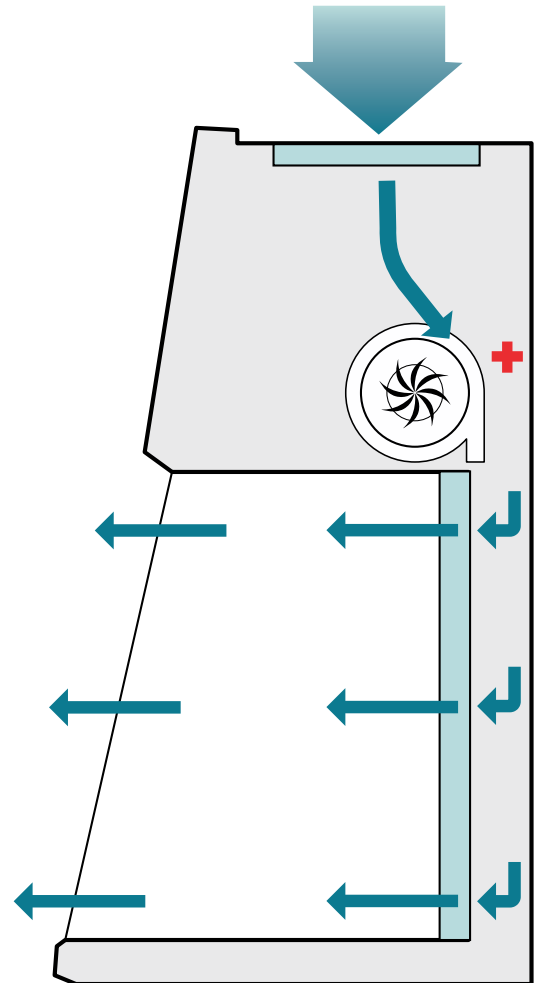
Horizontale laminare Luftströmung

Wenn in der Werkbank mit kleineren Gegenständen und Verbrauchsmaterialien gearbeitet wird, ist der horizontale Laminarstrom ideal, da er im Vergleich zum vertikalen Luftstrom weniger Turbulenzen auf der Höhe des Arbeitsbereichs erzeugt.

Durch ein Gebläse wird Raumluft von oben über einen Vorfilter angesaugt und dann durch den HEPA-Filter geleitet. Im Arbeitsbereich wird eine horizontale laminare Strömung erzeugt. Diese laminare Strömung (unidirektionale Strömung) trägt zum Schutz des Produktes vor Kontamination durch den Anwender, aber auch durch die Umgebung bei. Der Arbeitsbereich wird zu einer (positiv) partikelfreien, aseptischen Reinzone, die kontinuierlich mit sauberer Luft umspült wird. Das Gerät ist GMP-konform und die Luftreinheit im Arbeitsbereich entspricht mindestens der ISO-Klasse 5. Diese Klassifizierung bezieht sich auf die internationale Reinraumnorm ISO 14644-1.

Reine Werkbänke mit horizontaler laminarer Luftströmung bieten:

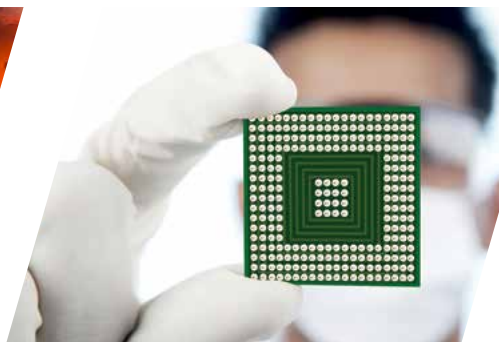
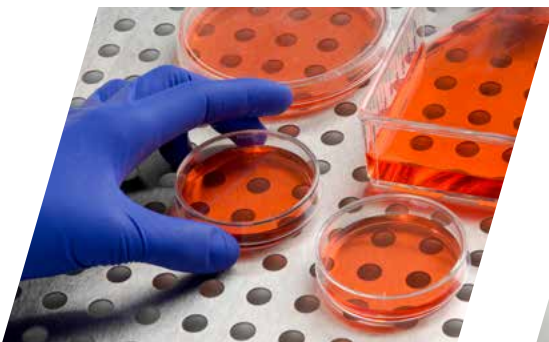
- Produktschutz
- Partikelfreier Arbeitsbereich (EU GMP-Klasse A)
- Luftüberdruck
- Luftgeschwindigkeit von 0,45 m/s (Modelle mit Standardhöhe) bzw. 0,40 m/s (extra hohes Modell) bei unidirektionaler Strömung
- GMP-Konformität
- Luftreinheit von mindestens ISO-Klasse 5 (Reinraumnorm ISO 14644-1)



Anwendungen

Hier werden unsere Reinen Werkbänke typischerweise eingesetzt:

- Krankenhäuser (Apotheke) - Medikamentenabgabe, Vorbereitung von IV-Mischungen, Medienvorbereitung, Herstellung von Medikamentenmischungen
- Reinräume
- Krankenhäuser (mikrobiologische Bereiche) - Gewebekultur (nicht-biologisch)
- IVF-Einrichtungen
- Pharmazeutische Forschung
- Reinräume - GMP-Einrichtungen
- Pharmazeutische Mikrobiologie
- Steriles Verpacken und Abfüllen
- Montage von Mikroelektronik und Halbleitern
- Pflanzliche Zellkulturen/Agrarwirtschaft
- Nahrungsmittel- und Getränkeindustrie
- Luft- und Raumfahrtindustrie





Bedienfeld



Glas mit Metallplatte und zwei Medienhähnen auf der linken Seite



UV-resistente Nachtabdeckung



Windschutz-Kit



Hängestange mit Haken



Ergolign Sattelhocker

Technische Daten

Größe / Breite des Arbeitsraums	0,9 m	1,2 m	1,5 m	1,8 m	1,8 m / 95
Außenmaße B x H x T (mm)	1000 x 1170 x 810	1300 x 1170 x 810	1600 x 1170 x 810	1900 x 1170 x 810	1900 x 1475 x 1010
innenmaße B x H x T (mm)	920 x 645 x 585	1220 x 645 x 585	1520 x 645 x 585	1820 x 645 x 585	1820 x 950 x 785
Versandmaße B x H x T (mm)	1130 x 1320 x 980	1140 x 1320 x 980	1730 x 1320 x 980	2030 x 1320 x 980	2030 x 1620 x 1180
Nettogewicht (kg)	110	125	140	160	170
Versandgewicht (kg)	135	150	180	200	220
Beleuchtungsstärke (lx)	>1000				
Steckdosen	3				
Geräuschpegel (dB(A))	<55		<60		
Leistungsaufnahme bei Sollbetrieb (Wh)	270		550		
Wärmeabgabe bei Sollbetrieb (W)	270		550		

Bestellinformationen

Beschreibung	Best.-Nr.				
	0,9 m	1,2 m	1,5 m	1,8 m	1,8 m / 95
230 V, 50/60 Hz Modelle					
Heraguard ECO Reine Werkbank mit Melamin-Arbeitsfläche	51029701	51029702	51029703	51029704	51029705
Optionale Edelstahl-Arbeitsfläche (wenn gewünscht bitte zusätzlich zum Gerät bestellen)	51901074	51901075	51901076	51901077	51901078
Magnetventil für Hahn für brennbare Gase 3/8" (gelb)	50109978				
Weitere Optionen					
Windschutz-Kit	50052208	50052460	50052461	50052462	50053522
Festes Untergestell (Höhe 680 mm - Arbeitshöhe ca. 760 mm)	50155665	50155666	50155667	50155668	
Laufrollen für Untergestell mit fester Höhe	50109977				-
Manuell höhenverstellbares Untergestell (Arbeitshöhe 750 - 960 mm)	50155688	50155689	50155690	50155691	
Fußstützen	50051982	50051983	50051984	50051985	
UV-Strahler (werkseitig installiert) inkl. UV-resistenter Nachtabdeckung	51901073				
Vakuumhahn 3/8", grau, lange Ausführung	50044678				
Wasserhahn 3/8", schwarz, lange Ausführung	50044679				
Hahn für nicht brennbare Gase 3/8", grün, lange Ausführung	50045959				
Hahn für brennbare Gase 3/8", gelb, lange Ausführung	50046015				
Schlauchdurchführung für die Seitenwand, Schlauch ø 10 - 13 mm	50059017				
Schlauchdurchführung für die Seitenwand, Schlauch ø 3 mm	50076408				
Glas mit Metallplatte links inkl. 2 Durchführungen für Medienhähne und 1 SmartPort	51901071				bereits enthalten
Glas mit Metallplatte rechts inkl. 2 Durchführungen für Medienhähne und 1 SmartPort	51901072				bereits enthalten
Hängestange mit Haken	50073943	50073944			
Ergolign Reinraum-Sattelhocker	ERG-CR-2330				
Länderspezifische Konfiguration Schweiz	51900300				
Länderspezifische Konfiguration Großbritannien	51900303				
Länderspezifische Konfiguration Italien	51900306				
Länderspezifische Konfiguration Frankreich	51900448				
Länderspezifische Konfiguration Dänemark	51900481				
Länderspezifische Konfiguration Australien	51900449				
Länderspezifische Konfiguration China	51900900				



Weitere Informationen unter thermofisher.com/bsc

Dieses Produkt ist für den allgemeinen Laborgebrauch vorgesehen. Es liegt in der Verantwortung des Kunden, sicherzustellen, dass die Leistung des Produkts für die spezifische Verwendung oder Anwendung geeignet ist. © 2022 Thermo Fisher Scientific Inc. Alle Rechte vorbehalten. Alle Marken sind Eigentum von Thermo Fisher Scientific und seinen Tochterunternehmen, falls nicht anders angegeben.
EXT3342_DE 0722

thermo scientific